

(その他の施設)

# 市民ワークショップに係る討議資料

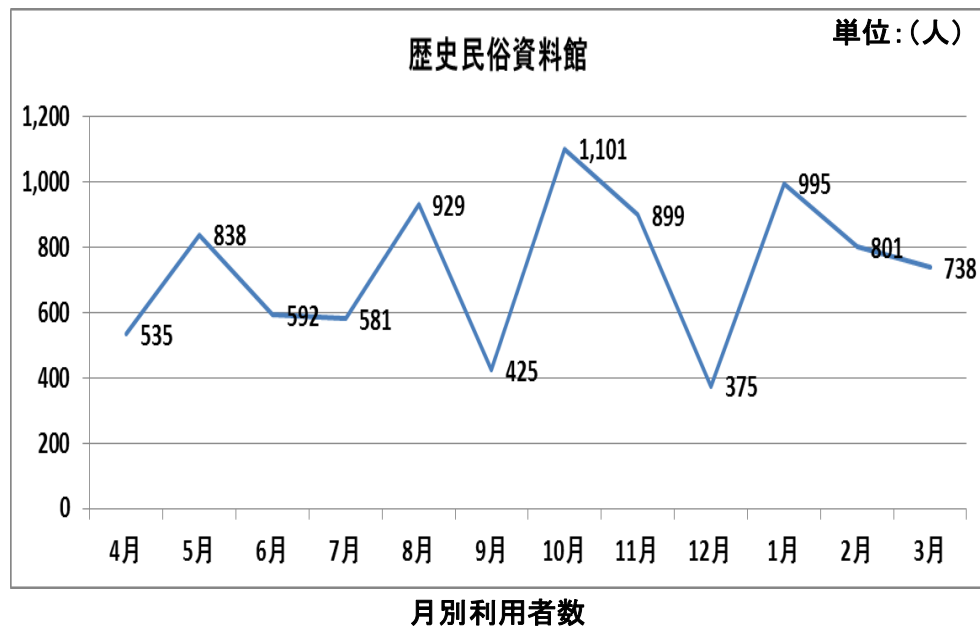
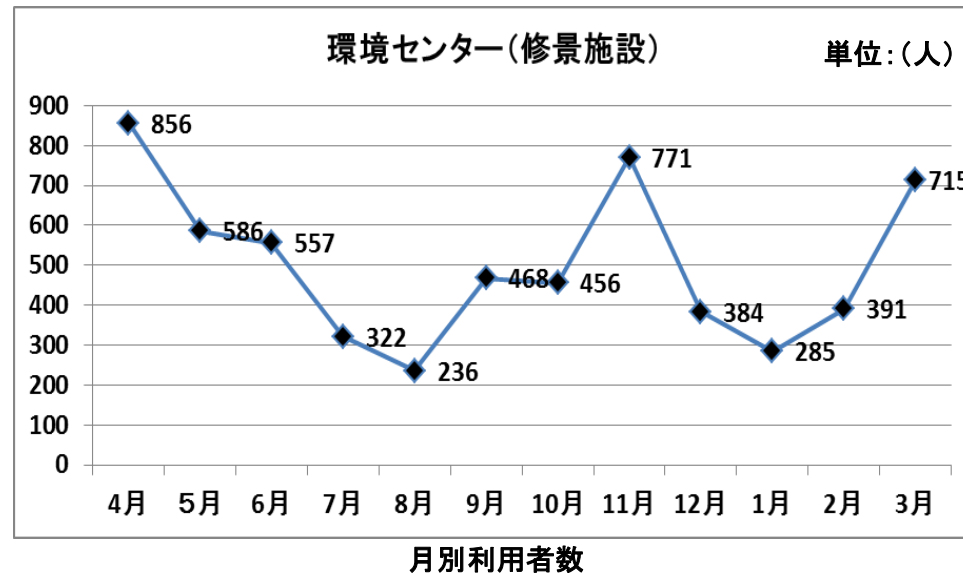
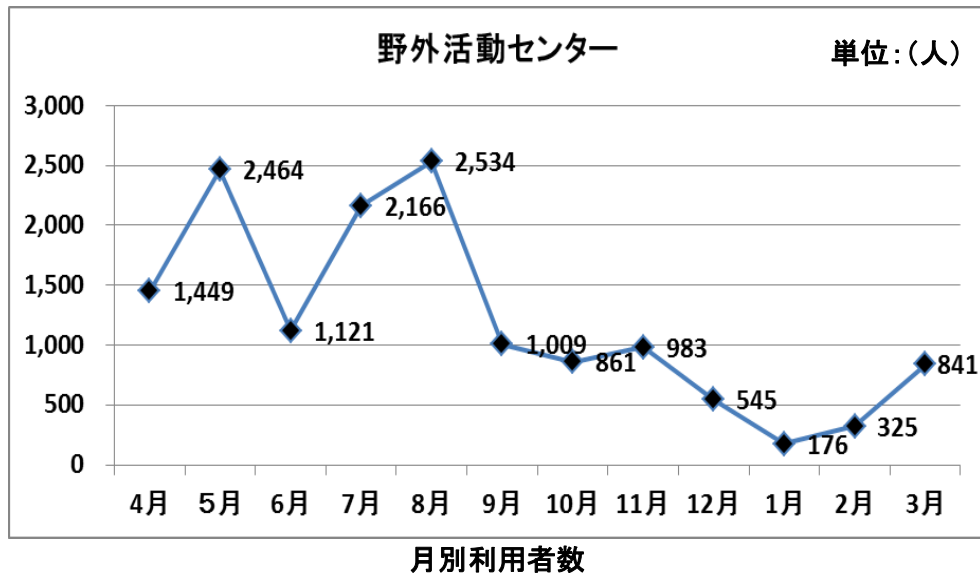
公共施設の利用状況(平成29年度実績)

作成:総務部 施設再編室

## その他の施設

- ① 利用率の算定が出来ない施設  
(例) 貸館の取扱いがない場合は、年間利用者数を示す。
- ② 利用率に関するデータ(時間帯別、曜日別、月別及び月別利用人数)が揃っていない施設。  
(例) 時間帯別のデータが無い施設

# ① 利用率の算定が出来ない施設



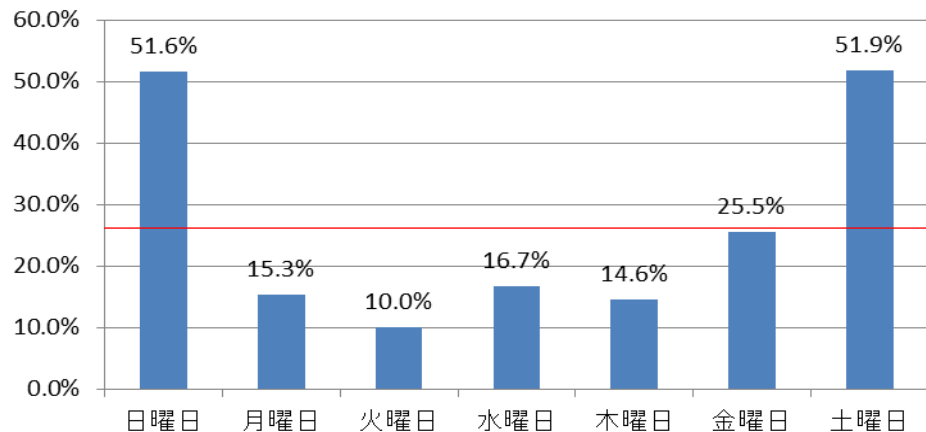
老人福祉センター楠風荘	
開館日数	305日
利用者数(男)	16,062人
利用者数(女)	13,839人
利用者数(合計)	29,901人
日平均	98人

## ② 利用率に関するデータが揃っていない施設

時間帯別利用率のデータ無し

### 市民ホール(市民総合センター)

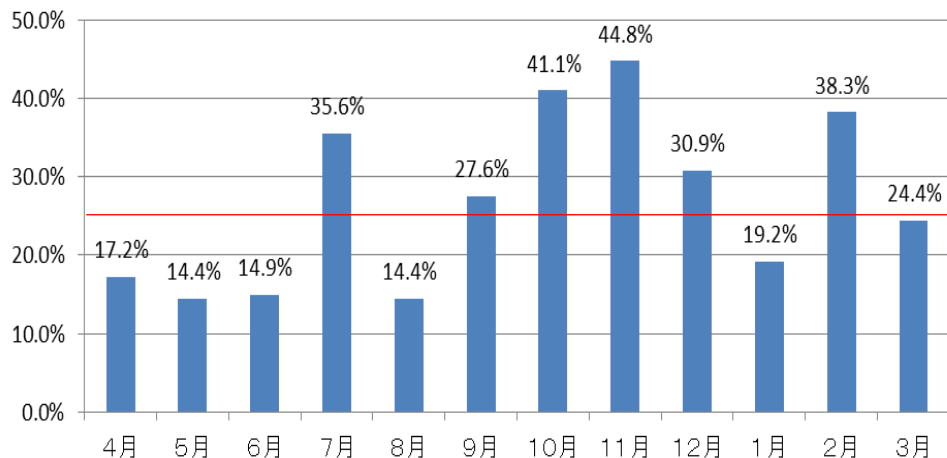
平均利用率  
26.9%



曜日別利用率

### 市民ホール(市民総合センター)

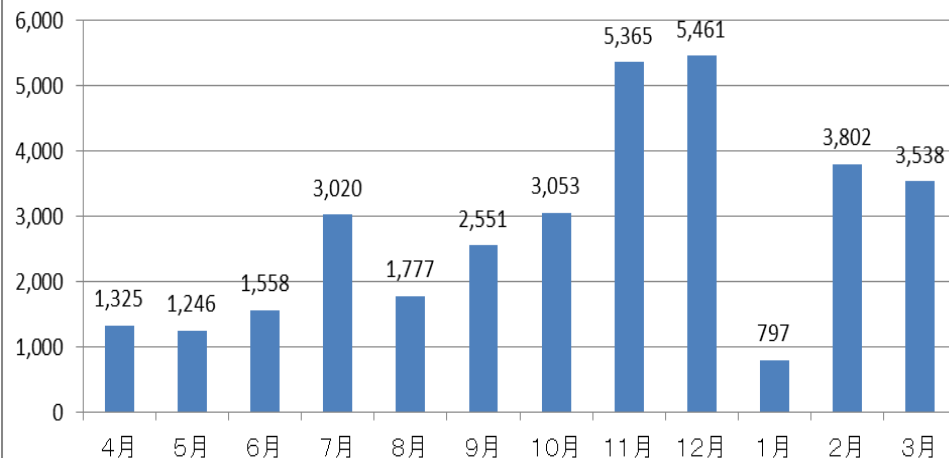
平均利用率  
26.9%



月別利用率

### 市民ホール(市民総合センター)

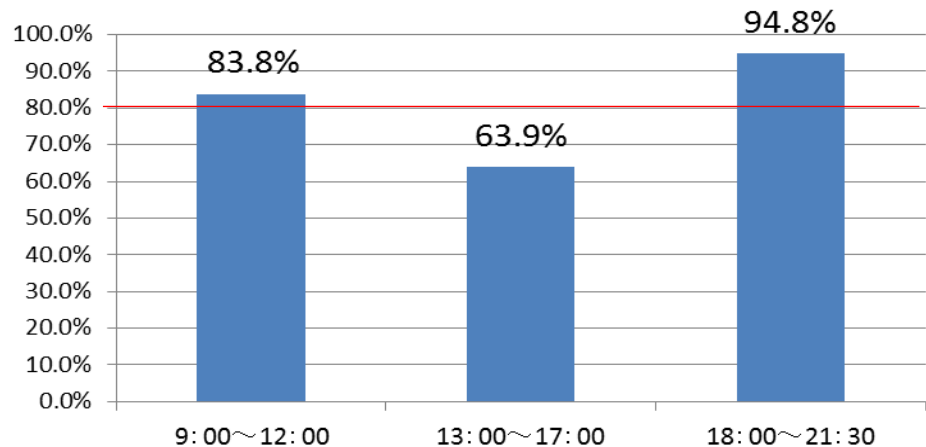
単位:(人)



月別利用人数

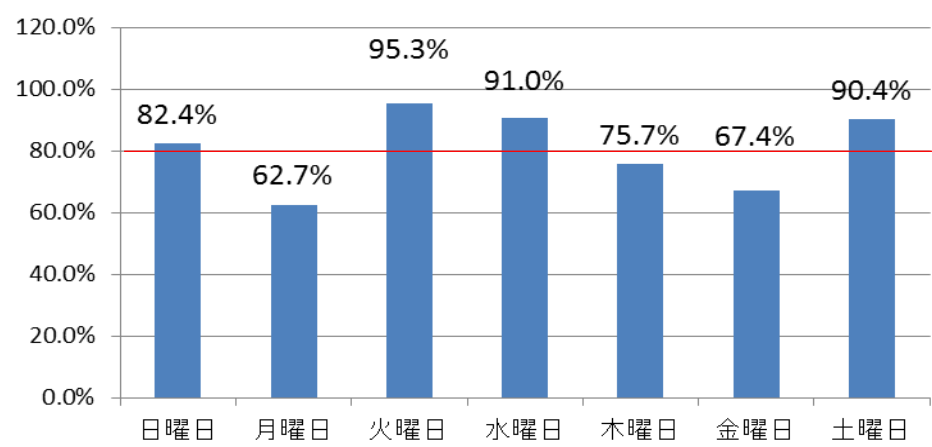
## ② 利用率に関するデータが揃っていない施設

体育館(市民活動センター) 平均利用率 80.8%



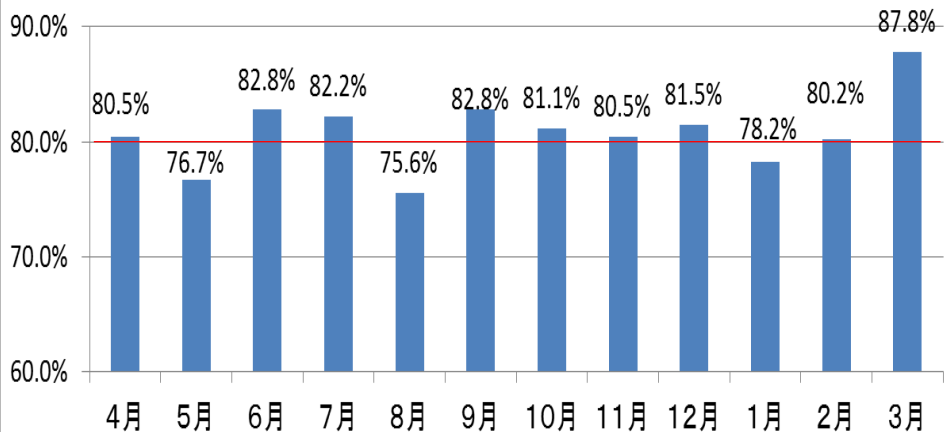
時間帯別利用率

体育館(市民活動センター) 平均利用率 80.8%



曜日別利用率

体育館(市民活動センター) 平均利用率 80.8%

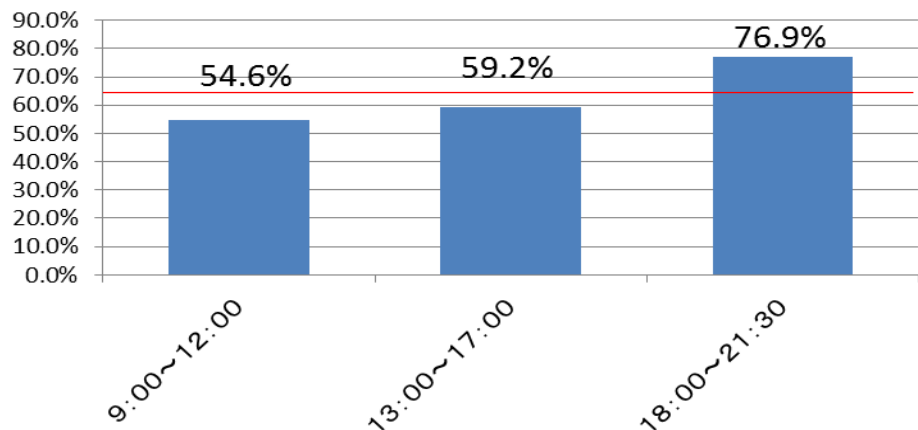


月別利用率

月別利用人数のデータ無し

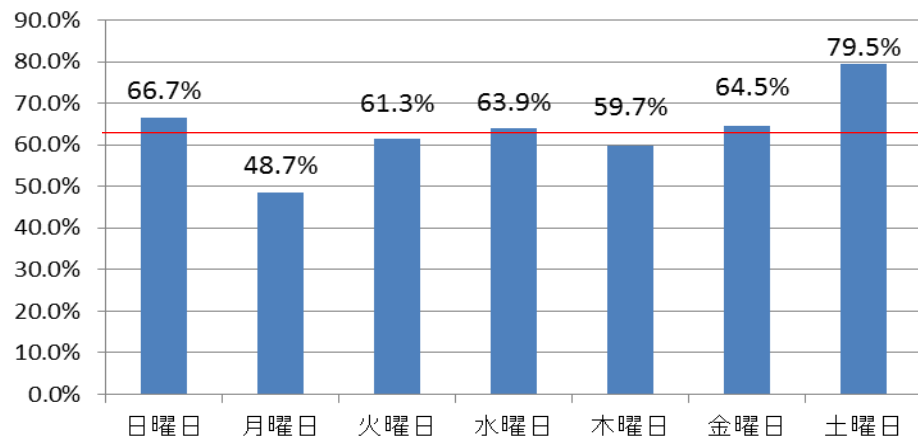
## ② 利用率に関するデータが揃っていない施設

多目的室(1)(市民活動センター) 平均利用率 63.6%



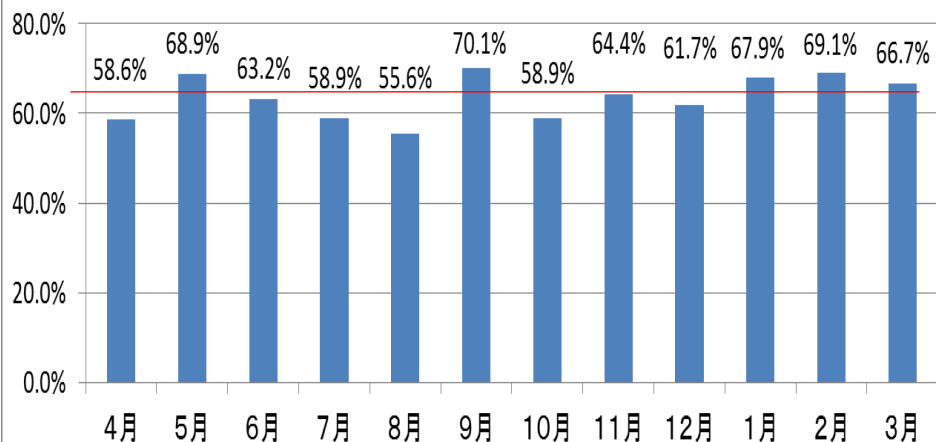
時間帯別利用率

多目的室(1)(市民活動センター) 平均利用率 63.6%



曜日別利用率

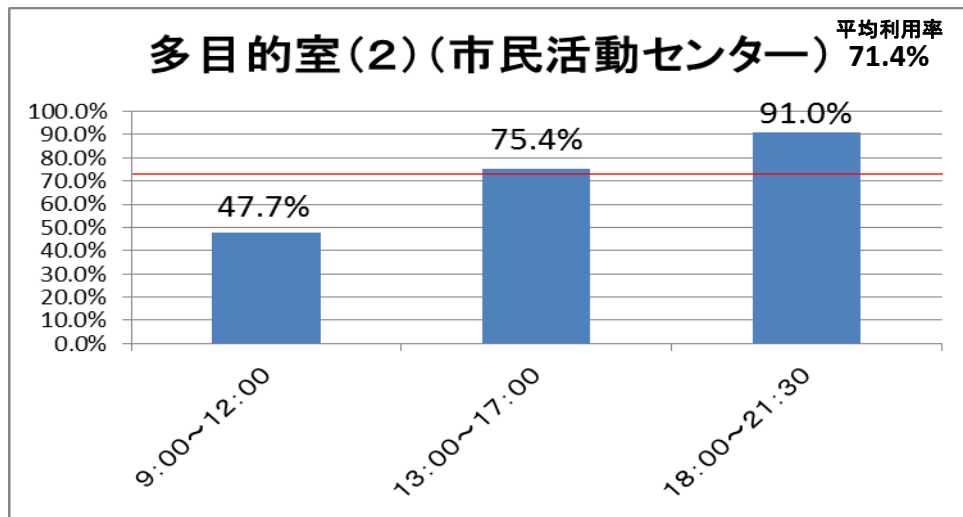
多目的室(1)(市民活動センター) 平均利用率 63.6%



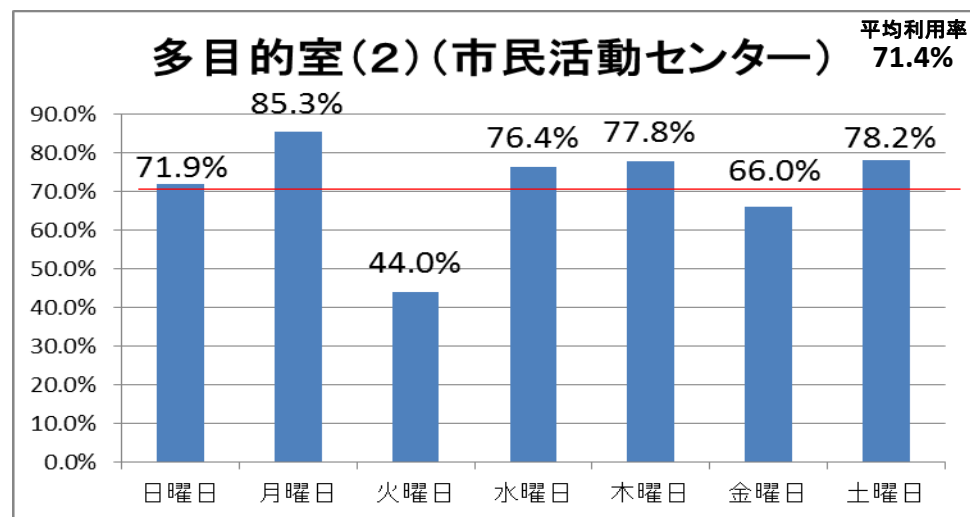
月別利用率

月別利用人数のデータ無し

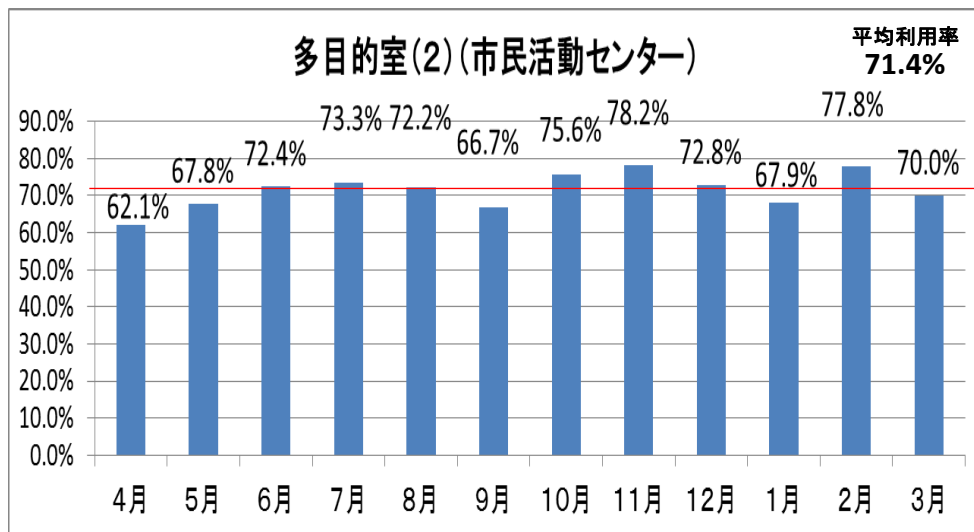
## ② 利用率に関するデータが揃っていない施設



時間帯別利用率



曜日別利用率



月別利用率

月別利用人数のデータ無し