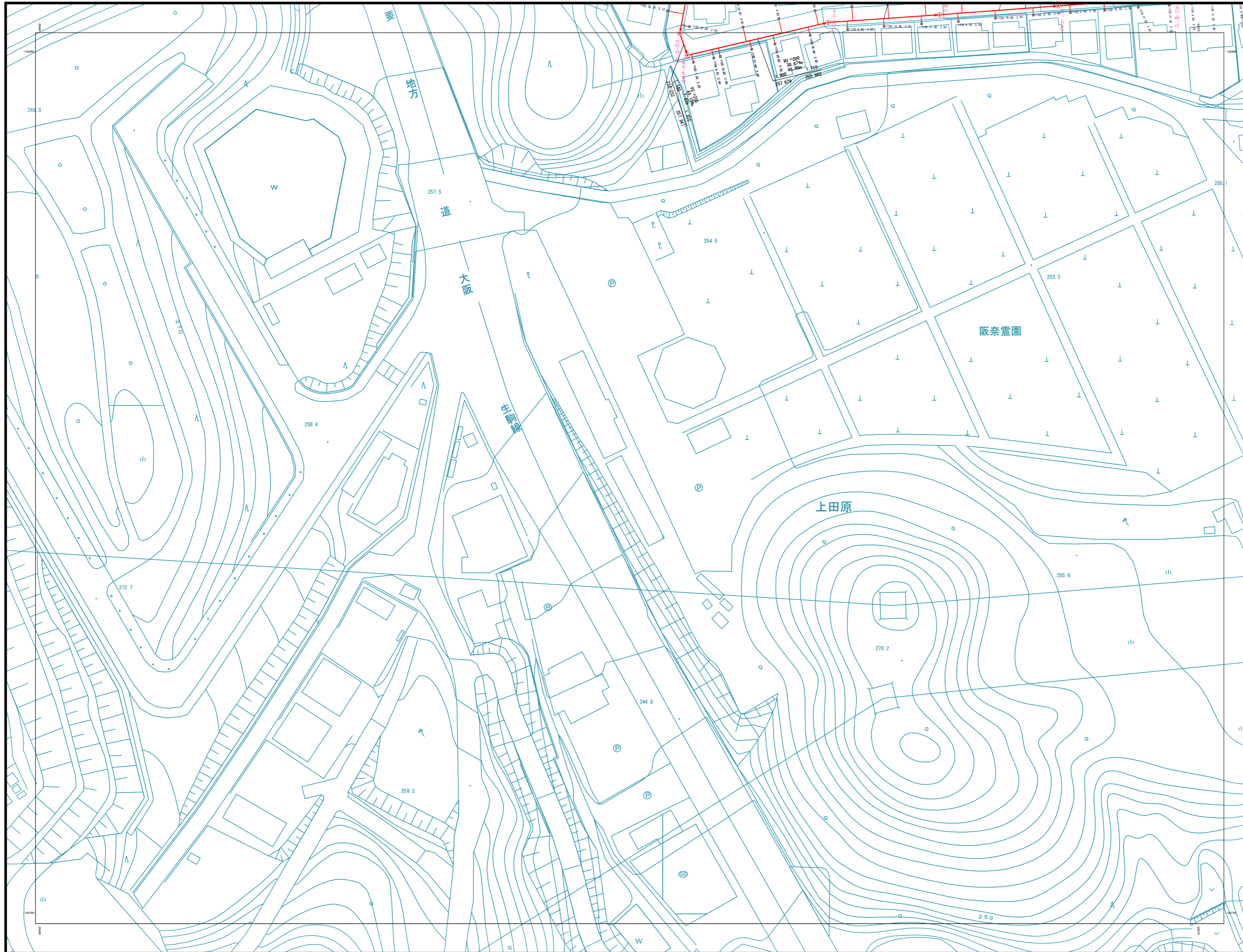
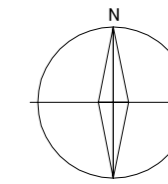


# 下水道施設平面図



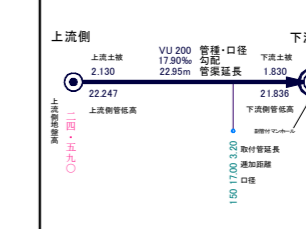
13-02	13-03	13-04
13-07	13-08	13-09
13-12	13-13	13-14



### 凡例

記号	種別
⊕	特0号マンホール (内径60円形)
⊙	0号マンホール (内径75cm円形)
⊖	1号マンホール (内径90cm円形)
○	2号マンホール (内径120cm円形)
⊗	3号マンホール (内径150cm円形)
⊘	4号マンホール (内径180cm円形)
⊚	5号マンホール (内径210 × 120cm角形)
⊛	6号マンホール (内径240 × 120cm角形)
⊜	7号マンホール (内径300 × 120cm角形)
⊝	特1号マンホール (内径60 × 90cm角形)
⊞	特2号マンホール (内径120 × 120cm角形)
⊠	特3号マンホール (内径160 × 120cm角形)
⊡	特4号マンホール (内径180 × 120cm角形)
⊣	矩形兼用マンホール
△	特異マンホール
◇	だ円1号マンホールB (内径60 × 90cmだ円形)
◊	だ円1号マンホールA (内径60 × 90cmだ円形)
●	塩ビ製小口径マンホール (内径30cm円形)
┆	吐き口
⊠	伏線室
—	幹線
—	枝線
---	圧送管
⊠	合併槽 (内径50cm円形)
⊡	合併槽 (内径35cm円形)
⊙	汚水窠 (内径50cm円形)
⊖	汚水窠 (内径35cm円形)
⊗	汚水窠 (内径20cm円形)
⊘	汚水窠 (内径15cm円形)
□	雨水窠
○	1号窠
→	汚水
→	雨水
→	合流

### 表示例



四條畷市

当該情報は、現地での詳細な測量に基づき作成したものではありません。  
下水道管等の概ねの位置を表示しているものであります。  
したがって、本図面を利用される際は、下水道管の位置などを  
現地で調査・確認のうえご利用下さい。