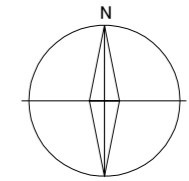


# 下水道施設平面図

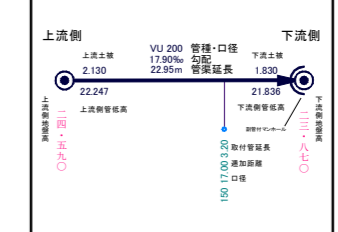
6-07	6-08	6-09
6-12	6-13	6-14
6-17	6-18	6-19



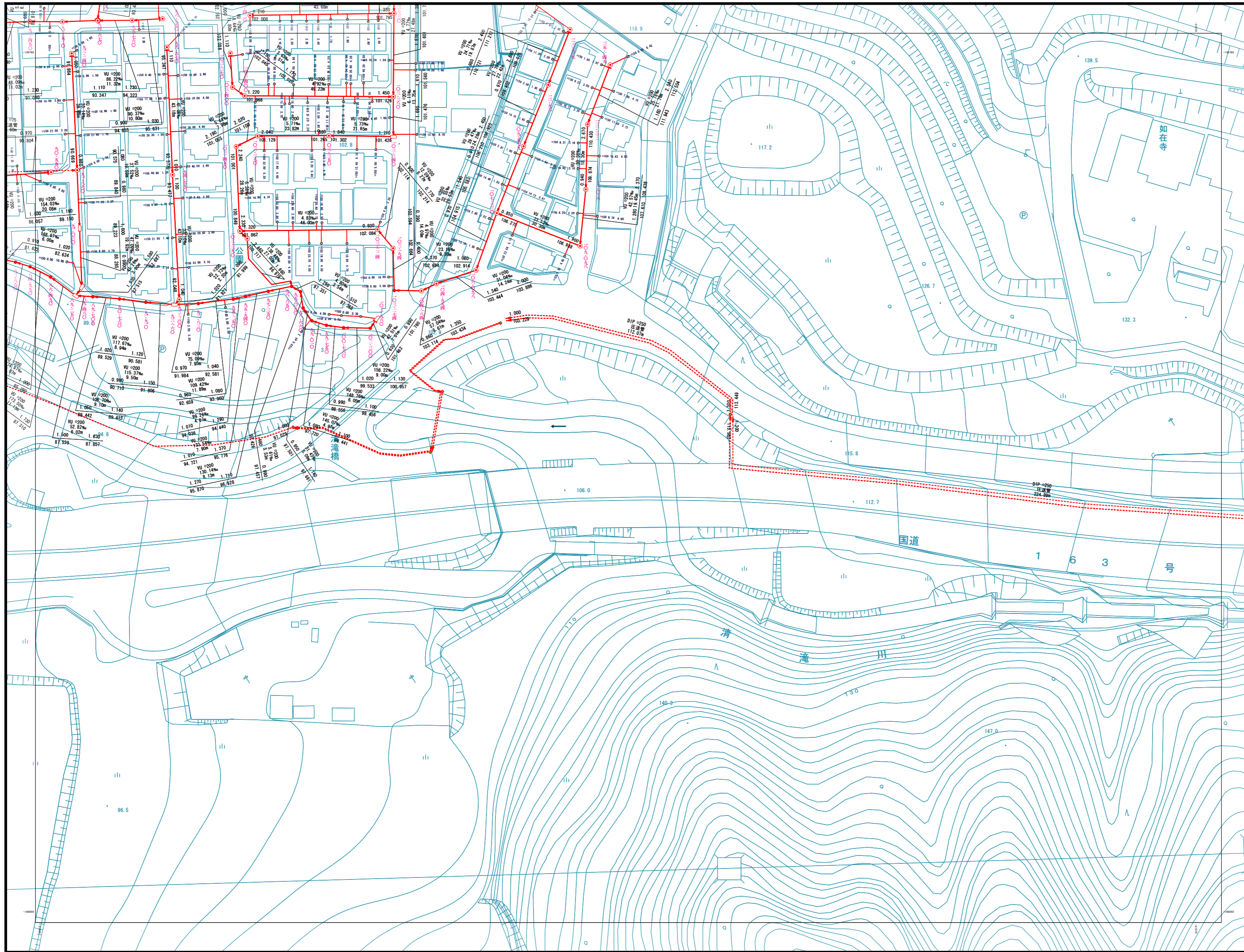
### 凡例

記号	種別
⊕	特0号マンホール (内径60円形)
⊙	0号マンホール (内径75cm円形)
⊖	1号マンホール (内径90cm円形)
○	2号マンホール (内径120cm円形)
⊗	3号マンホール (内径150cm円形)
⊘	4号マンホール (内径180cm円形)
⊚	5号マンホール (内径210×120cm角形)
⊛	6号マンホール (内径240×120cm角形)
⊜	7号マンホール (内径300×120cm角形)
⊝	特1号マンホール (内径60×90cm角形)
⊞	特2号マンホール (内径120×120cm角形)
⊟	特3号マンホール (内径180×120cm角形)
⊠	特4号マンホール (内径180×120cm円形)
⊡	矩形兼用マンホール
⊣	特殊マンホール
⊤	だ円1号マンホールB (内径60×90cm円形)
⊥	だ円1号マンホールA
⊦	埋込型小口径マンホール (内径300mm円形)
⊧	吐き口
⊨	伏越室
⊩	幹線
⊪	枝線
⊫	圧送管
⊬	合併槽(内径50cm円形)
⊭	合併槽(内径35cm円形)
⊮	汚水樹(内径50cm円形)
⊯	汚水樹(内径35cm円形)
⊰	汚水樹(内径20cm円形)
⊱	汚水樹(内径15cm円形)
⊲	雨水樹
⊳	1号樹
→ (Red)	汚水
→ (Blue)	雨水
→ (Green)	合流

### 表示例



四條畷市



当該情報は、現地での詳細な測量に基づき作成したのではなく、下水道管等の概ねの位置を表示しているものです。したがって、本図面を利用される際は、下水道管の位置などを現地で調査・確認のうえご利用下さい。