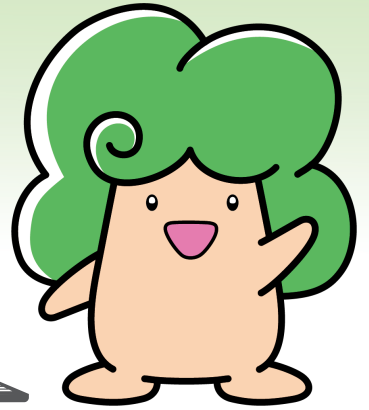
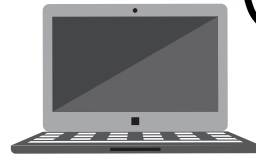


不用なパソコン 小型家電を宅配便で 回収しています。



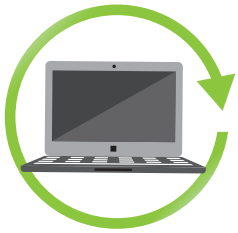
四條畷市キャラクター
「くっすん」

1箱 **1,500円** (税抜) が **無料**
パソコン本体を含むと



※ブラウン管(CRT)モニターは、処理等に費用がかかるため別料金となります。

小型家電リサイクルにご協力ください。



パソコンや携帯電話などの使用済小型家電には、貴金属やレアメタルといった有用金属がたくさん含まれており、リサイクル可能な貴重な資源です。この貴重な資源をもっと有効に活用するために、2013年4月から小型家電リサイクル法がスタートしています。四條畷市では、イベント回収等を行ってきましたが、新たに国の認定事業者であるリネットジャパンリサイクル(株)と協定を締結し、便利で安心な宅配便による自宅回収を令和2年11月1日から実施しております。回収を依頼する使用済小型家電に**パソコンが含まれる場合は、回収料金が無料**となっています。貴重な資源のリサイクルにご協力ください。

小型家電リサイクル法について ▶ [環境省 小型家電リサイクル法](#) [検索](#)

回収方法

パソコンなどの小型家電 宅配便による自宅回収



市では、国の認定事業者「リネットジャパンリサイクル(株)」と協定を締結し、宅配便によるパソコンを含む小型家電の自宅回収を実施しています。



! 違法回収業者は、
利用しないでください。

宅配便がご自宅まで回収!

※無料の対象はパソコン本体を含む
回収1回につき1箱の回収料金と
なります。

年中無休、最短翌日回収!

※ブラウン管(CRT)モニターは処理
等に費用がかかるため別料金と
なります。

パソコンが入ると**無料!**

▼申込・詳細はコチラ

[リネットジャパン](#) [検索](#)

<http://www.renet.jp/>



宅配便での回収だから便利です!

▶ **ご利用方法** 簡単3ステップ! 自宅で待つだけ! 最短翌日に回収!

1 お申し込み



インターネットからお申し込み

2 回収物を詰める



段ボール箱等に詰めるだけでOK!

3 佐川急便が回収



宅配業者が、ご希望日時に回収へお伺いします

お客様の声

使っていないパソコン
やっと捨てることができました!

家で邪魔になっていたパソコン。でも個人情報がか心配で捨て方が分からなくて困っていました。だから国が認定の安心できる会社に任せることができて本当に良かったです。(東京都 50代男性)

重いデスクトップパソコンも宅配便で送るだけなのでとってもラクでした。壊れたモニターも一緒に処分できてお部屋もスッキリしました。(兵庫県 40代女性)

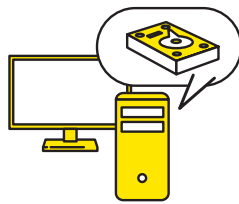
※段ボール箱は、お客様がスーパーなどでご用意ください。有料オプションで、専用段ボール(1箱398円※税抜)もご用意しております。

▶ 回収品目

どんなパソコンでも回収します!



どんなに古くても
OK!



HDDが無いPCも
OK!



壊れて動かなくても
OK!

※回収はご家庭からのみとなります。事業所からの回収は受け付けておりません。
※家電4品目(TVなど)は対象外です。※詳しくはリネットジャパンリサイクルHPをご確認ください。



いらなくなった携帯電話も一緒にお送りください。

不用な携帯電話が、知的障がいのある方の支援へ繋がります。
知的障がいのある方のスポーツ支援を行っている「スペシャルオリンピックス日本」へ寄付を行っています。また回収した携帯電話の解体作業が知的障がいのある方の雇用につながります。



▶ 回収料金



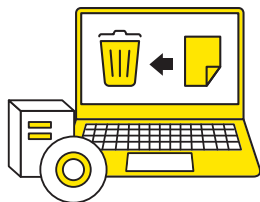
1箱
1,500円(税抜)が

重量 **20kg** 以内

3辺合計 **140cm** 以内

※無料の対象はパソコン本体を含む回収1回につき1箱の宅配回収料金となります。
※ブラウン管(CRT)モニターは、処理等に費用がかかるため別料金となります。

▶ パソコンは、データ消去にご注意ください。



個人情報が心配なパソコンや携帯電話を
**国が認定した工場
安全にリサイクルします。**

無料

データ消去
ソフト
※パソコンのみ

❗ パソコンの初期化だけでは個人情報などのデータは消えていません。

▶ データが心配な方には…

リネットジャパンリサイクルが
消去作業を行い、消去証明書を
発行する(別料金)サービスもあり
ます。
※詳しくはリネットジャパンリ
サイクルHPをご確認ください。



▼お申し込みは、インターネットから

リネットジャパン

検索



<https://www.renet.jp/>

サービス提携会社(市の連携事業者)

リネットジャパンリサイクル株式会社

環境省・経済産業省 認定

お問い合わせ

電話: **0570-085-800** メール: call@renet.jp

(受付時間: 10時~17時)

●申し込み後の変更・回収品の返却はお受けできません。但し、回収日時の変更のみ前日15時まで承っております。●回収後にパソコンが含まなかった場合は、回収料金を後日ご請求いたします。
●当社グループは個人情報保護に取り組んでいます。特定した利用目的の達成に必要な範囲を超えて個人情報を取り扱うことはありません。●価格は全て税抜き表示になっています。